



**80-393 GDAŃSK**  
ul. Krynicka 1  
tel.: (058) 55 43 555  
fax: (058) 55 43 500

**ODDZIAŁ:**

**02-784 WARSZAWA**  
ul. Janowskiego 9  
tel.: (022) 648 03 48..49  
fax: (022) 648 03 50

# Instrukcja obsługi

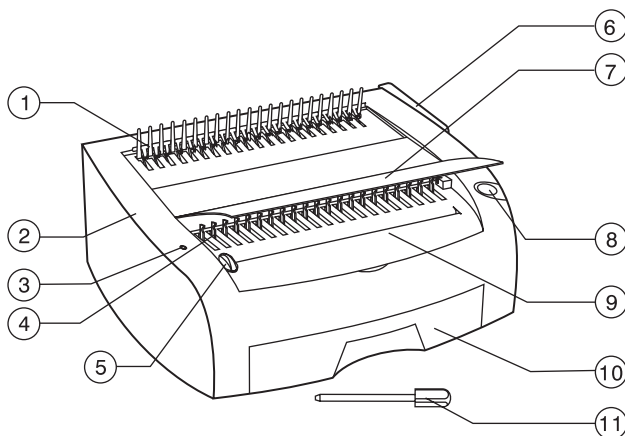
BINDOWNICA

## URANUS



## BINDOWNICA URANUS

Bindownica URANUS przeznaczona jest do oprawy dokumentów grzbietami plastikowymi.

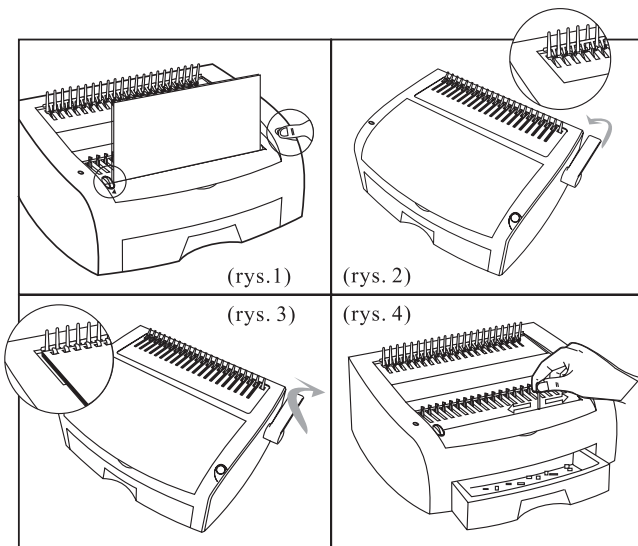


### ELEMENTY URZĄDZENIA

- |  |   |
|--|---|
| 1. Grzebień                                | 7. Pokrywa  |
| 2. Obudowa                                 | 8. Przycisk elektrycznego dziurkowania                  |
| 3. Lampka POWER                            | 9. Szczelina wejściowa papieru                          |
| 4. Dźwignie zwalniające noże dziurkujące   | 10. Pojemnik na ścinki                                  |
| 5. Regulowany ogranicznik papieru          | 11. Narzędzie do usuwania zaklinowanych ścinków papieru |
| 6. Rączka otwierająca i zamykająca grzbiet |   |

### UWAGA!

1. Bindownica Uranus, jako ochronę przed zwarciami, wykorzystuje układy zabezpieczające pomieszczenia (budynku), w którym jest użytkowane. W związku z tym zobowiązuje się instalatora urządzenia do sprawdzenia, czy instalacja elektryczna jest zabezpieczona przed zwarciami.
2. Sprawdź czy napięcie prądu i częstotliwości podane na płycie znamionowej, znajdującej się z tyłu urządzenia są takie jak w Twoim gniazdku.
3. Urządzenie musi być zasilane z gniazda z przyłączonym obwodem ochronnym (gniazdo z bolcem).
4. Odłączenie urządzenia od sieci zasilania następuje po wyciągnięciu wtyczki sznura sieciowego z gniazdku, które powinno być usytuowane w pobliżu urządzenia i łatwo dostępne.
5. Wyłącz wtyczkę z gniazdku: przed naprawą lub konserwacją, przed otwarciem maszyny w przypadku naprawy.
6. Urządzenie nie może być obsługiwane przez dzieci.



## OBŚLUGA URZĄDZENIA

1. Uwzględniając format Twoich dokumentów, ustaw ogranicznik papieru (5) i włóż dokumenty do szczeliny wejściowej (9) w pozycji pionowej. Aby perforacja dziurkowania została właściwie wycentryowana, po ustawieniu ogranicznika w właściwej pozycji należy dosunąć dokument maksymalnie do lewej strony. Wyciągnięcie dźwigni (4) noży dziurkujących pozwala regulować ilość dziurek w zależności od formatu papieru (A4, A5, letter).
2. Przed rozpoczęciem właściwego dziurkowania wypróbuj czy wszystkie ustawienia są poprawne. Następnie za pomocą przycisku umiejscowionego po prawej stronie urządzenia (8) uruchom elektryczne dziurkowanie dokumentu.
3. W przypadku przekroczenia zalecanej ilości kartek przeznaczonej do jednorazowego dziurkowania, urządzenie uruchamia funkcję auto-reverse, która cofając noże umożliwia wyjęcie pliku kartek. Jeśli podczas wyjmowania takiego pliku występują problemy (np. pliku kartek nie można wyjąć z powodu odkształceń papieru w miejscach częściowo przeciętych otworów) należy ponownie wcisnąć przycisk uruchamiający dziurkowanie (8) i wysunąć kartki ze szczeliny. Jeśli pojedyncze ścinki papieru zostaną w szczelinie należy je usunąć korzystając ze specjalnego narzędzia (11), które znajduje się w wyposażeniu.
4. Upewnij się, że rączka do otwierania grzbietu znajdująca się z prawej strony urządzenia (6) jest we właściwej pozycji (grzebień ruchomy powinien przylegać do grzebienia stałego). Następnie należy umieścić stosowny do grubości oprawianego dokumentu grzbiet na grzebieniu (1) i otworzyć go poprzez pociągnięcie rączki, w kierunku "do siebie".
4. Nałóż przedziurkowane kartki na grzbiet i zamknij grzbiet poprzez przesunięcie rączki do jej początkowej pozycji. Gotowe!
5. Grzbiety mogą być łatwo ponownie otwarte i użyte poprzez powtórzenie powyższego procesu bindującego. Dzięki temu nie ma problemu z dołożeniem lub wyjęciem kartek ze zbindowanego dokumentu.

## SPOSÓB UŻYTKOWANIA

Bindowanie maksymalnych ilości kartek dopuszczalnych dla danego modelu nie jest właściwym sposobem użytkowania bindownic. Eksploatacja każdego urządzenia z maksymalnymi dopuszczalnymi wartościami obciążeń prowadzi do zmniejszenia jego żywotności. Zabrania się wkładać do bindownic większych ilości kartek niż maksymalna. Może to bowiem spowodować zablokowanie urządzenia i prowadzić do dużych przeciążeń układów mechanicznych, znacznie zmniejszających trwałość, a nawet prowadzić do jego uszkodzenia.

## USTERKI

W przypadku wystąpienia usterki, urządzenie wraz z kartą gwarancyjną i opisem uszkodzenia należy przekazać sprzedawcy, lub do najbliższego autoryzowanego serwisu. Urządzenie może być przekazane do naprawy dalej, dlatego też użytkownik powinien zachować oryginalne i kompletne opakowanie. W przypadku przekazania urządzenia do naprawy w nieoryginalnym lub niekompletnym opakowaniu ryzyko uszkodzenia urządzenia podczas transportu ponosi nabywca.

Dlatego też w przypadku braku oryginalnego opakowania w interesie nabywcy leży wykonanie jak najlepszego opakowania zastępczego.

## SPECYFIKACJA TECHNICZNA

obsługa	elektryczne dziurkowanie
format papieru	A4
max. grubość oprawianych dokumentów	30 mm
max. ilość dziurkowanych kartek	12
max. ilość dziurkowanych okładek pcv (0,2 mm)	2
max. ilość dziurek	21
marginies (mm)	3,5
Poziom hałas (db)	<48
zasilanie (V/Hz)	220/50
max. zużycie energii	180
waga (kg)	15
wymiary (mm)	415 x 315 x 190

## GRZBIETY PLASTIKOWE

ŚREDNICA GRZBIETU w mm	ILOŚĆ KARTEK papier 80 gr/m <sup>2</sup>
5	10
6	25
8	45
10	65
12,5	105
14	125
16	145

ŚREDNICA GRZBIETU w mm	ILOŚĆ KARTEK papier 80 gr/m <sup>2</sup>
19	165
22	210
25	240
28,5	270
32	300
38	350
45	440